



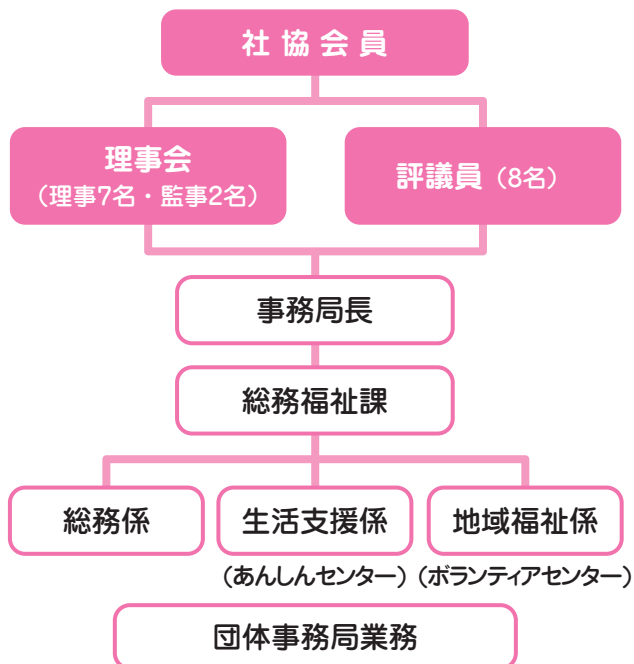
社協 通信

平サロン子安会

多くの方々のお心遣いを礎に、私達は「心と体の健康」を育む集いを開催しています。笑いある集いを通して、会員同士のコミュニケーションの輪が広がり深いものになりました。活動に助成いただいている「赤い羽根共同募金」は地域の小さい団体にも、大きなプラスの影響を与えてくださっています。「ありがとう」をいっぱい申し上げます。

- 活動拠点／平集会所
- 開催日／月1回第3水曜日（3・7・8月は除く）
- 主な活動／健康・介護予防体操、会食・配食、茶話、講話

社協の組織



- ・ 隠岐の島町共同募金委員会
- ・ 日本赤十字社島根県支部隠岐の島町分区
- ・ 隠岐の島町老人クラブ連合会
- ・ おき後見ネットワーク
- ・ 隠岐の島町シルバー人材センター

個人情報の保護について

本会は、以下の方針に基づき、個人情報の保護に努めております。

- 1. 法令の遵守** 個人情報保護に関する関係法令等に基づき、個人情報保護規程を定め、実施する事業において、個人情報を慎重に取扱います。
- 2. 適正な取得及び利用** 個人情報を適法かつ適正な方法で取得します。また、個人情報の利用目的をできる限り特定するとともに、その利用目的の範囲でのみ個人情報を利用します。
- 3. 第三者への提供** 明示した範囲及び法令等の規程に基づく場合を除き、個人情報を事前に本人の同意を得ることなく第三者に提供しません。
- 4. 適切な管理** 個人情報を正確な状態に保つとともに、漏えい、滅失、き損などを防止するため、適切な措置を講じます。また、個人情報を保護するために適切な管理体制を講じ、役職員の意識啓発に努めます。
- 5. 開示・訂正等** 本人から自己の個人情報について、開示、訂正、追加、削除、利用停止等の申し出があった場合には速やかに対応します。
- 6. 苦情への対応** 個人情報の取扱いに関する苦情があったときは、適切かつ速やかに対応します。

社協委員説明会を開催しました

町の嘱託員の皆様には、例年、社会福祉協議会の活動にご協力いただき社協委員をお願いしています。

先だって、依頼する内容の説明会を町内3会場で開催し、広報誌（社協通信等）の配付、社協・赤十字会費、赤い羽根共同募金の取りまとめ等の説明をいたしました。

5月より各地区等へ赤十字会費のご協力を依頼しております。出費の多い昨今、誠に恐縮ですが、各ご家庭・自治会予算等にてご予定下さいようお願い申し上げます。



西郷・布施地区



都万地区

差別や偏見をなくそう

新型コロナウイルス感染症の収束が見通せない中ではありますが、引き続き一人ひとりが基本的な感染防止策を心がけましょう。

また、**コロナ差別をしないことも、自分や家族、みんなを守るコロナ対策の1つです。**

悪意のない言動であっても、人を傷つけてしまうことがあります。相手の立場に立ち思いやりのある言動を心がけましょう。



新型コロナウイルス感染症は、誰もが感染する可能性があります。
でも、病気になりたくてなる人なんて一人もいないんです。

また、命や社会を守るため、今もウイルスと闘っている人たちがたくさんいます。

感謝の気持ちとお互いを思い合う心を大切に、みんなで協力して乗り越えましょう。

シルバー人材センター情報

説明会 参加者募集！

- ※ 隠岐の島町にお住まいで、健康で就業希望の概ね60歳以上の方が対象です。
- ※ 会社を退職された方、商売や自営業などを後継者に譲った方、余暇を有効に活用したい方など、豊かな知識・経験・能力を活かして地域に貢献しませんか？
- ※ 入会を希望される方は、会員登録していただきます。
登録される場合は、年会費1,000円が必要です。

毎月第3金曜日 午後2時から30分程度

月 日	会 場	月 日	会 場
6月18日	布施公民館	11月19日	役場201会議室
7月16日	中老年人福祉センター	12月17日	社会福祉センター
8月20日	生涯学習センター	1月21日	社会福祉センター
9月17日	都万保健センター陽里	2月18日	役場201会議室
10月15日	社会福祉センター	3月18日	社会福祉センター

※日時、会場は変更になる場合があります。

お墓掃除

ご予約受付中！

1度の申込で年間3回まで予約できます

年間3回までの利用希望時期がおきまりになりましたら、下記までご連絡ください。
その後、希望時期に沿って、センターで下見をさせていただき、都度、お見積もりを確認いただいた上で、発注していただくこととなります。
なお、墓石磨きはお受けできませんので、予めご承知おき願います。

利用時期の例

春・秋のお彼岸前、お盆前、
年末、ご家族の命日前！など



《お問い合わせ先》

隠岐の島町シルバー人材センター 電話 3-1533

法テラス



法テラス西郷法律事務所からのお知らせ

令和3年1月より、塩澤裕樹弁護士の後任として着任いたしました**貴田**です。今後ともよろしくお願いたします。



座右の銘

フロイド・メイウェザー・ジュニアの名言に『お前が休んでる時、俺は練習している。お前が寝ている時、俺は練習している。お前が練習している時、もちろん俺も練習している。』というものがあります。また、「俺は俺の技術を信じる。俺は俺の才能を信じる。もし、誰もフロイド・メイウェザーを信じないというのなら、俺が俺を信じる。」というものもあります。

メイウェザーは50戦無敗のまま5階級制覇した唯一のボクサーですが、ここで言いたいのは誰でもメイウェザーのようになれるということです。

人間には限界があります。その限界には物理的限界と心理的限界があります。そして多くの人の場合、心理的限界が先に来ます。この心理的限界はその人間のリミッターとなります。このリミッターを外すことさえできれば、活躍する場所が違っていても誰もがメイウェザーになれる。

高齢者であってもです。「もう年だから」とか「普通でいいんだよ」などと言ってはいけないのです。これが先程述べた心理的限界です。

私ももうすぐ高齢者ですが、リミッターを外してメイウェザーのようになろうと思っています。

○法テラス西郷法律事務所での法律相談は、事前の予約をお願いしています。

〒685-0015 港町塩口24-9NTT隠岐ビル1階

受付 平日 9:00~12:00 13:00~17:00

電話 050-3383-5326

あいサポーターになりませんか？

多様な障がいの特性や障がいのある方の困りごと、必要な配慮を理解し、日常生活の中で必要ときにちょっとした手助けができる“あいサポーター”になりませんか？

地域や職場、学校、グループなどで、サポーターになるための研修の受講をぜひご検討ください。

本会から職員や講師を派遣します。お気軽にお問い合わせください。

●**内容** / あいサポート運動の目的と障がいへの理解を深めるための講義、DVDの視聴など

●**時間** / 90分程度



【お問い合わせ先】

隠岐の島町社会福祉協議会 地域福祉係
(藤山・池田) ☎2-0685

赤い羽根自動販売機 設置先募集中！

隠岐の島町共同募金委員会では、飲料品1本につき10円が赤い羽根共同募金に寄付される『赤い羽根自動販売機』を設置してくださる企業・店舗等を募集しています。

新規設置はもちろんのこと、既に設置されている自動販売機でも取り組みます。

詳しくは、隠岐の島町共同募金委員会(2-0685)までお問合せください。

町内の設置状況(8団体：10台設置)

年度	設置者様
H30	(有) 事代丸
H28	(一社) 隠岐の島町観光協会
H27	すみれ美容室
H25	(株) 太陽建設コンサルタント
	(株) 前川商会 (2台)
	(福) 愛宕会 養護老人ホーム清松園
H24	隠岐病院 (2台)
H22	(福) 隠岐の島町社会福祉協議会

「くらしのべんり帳」があります！

こんな困りごと、ありませんか？

- ・日用品を買いだいたいけど家まで運べない。
- ・換気扇やコンロなど普段できない所を綺麗にしてほしい。
- ・粗大ごみを捨ててほしい。 ・お墓周りの掃除をしてほしい。
- ・一人暮らしが心配…見守りや駆けつけをしてほしい。



こんな暮らしの困りごとを解決してくれる町内のお店や事業所などをまとめた「くらしのべんり帳」があります！

お弁当の配達や、室内外の掃除や草刈りなど、誰でも使える暮らしに役立つ情報が掲載されています。

自治会活動や集いの場などにお邪魔してご説明も致します。

くらしのべんり帳が必要な方は社会福祉協議会のホームページからダウンロードしていただくか、地域福祉係（2-0685）までご連絡ください。



▲くらしのべんり帳

一人ひとりができること

身体を衰えさせない

行事や活動の中止や縮小が多い中、家で過ごす時間もまだまだ多くあります。

「動かない時間」が増えると、身体や脳の働きが低下して身の回りの事や普段の生活がしにくくなります。出来る限り体を動かしたり畑や庭仕事をして、身体の衰えを防ぎましょう。



📖 空いた時間に、肩まわし、かかとの上げ下げ、足首の曲げ伸ばしなど関節を動かすストレッチをしましょう。

つながり続ける

こんな時こそ地域でのつながりを大切にしましょう。日頃からあいさつや声かけを行い、困った時には助け合えるような関係を作っておくといいですね。

📖 急病などの時に頼れる人を決めておこう！

準備や心構え

色々な場面に備えての、準備や心構えも大切です。

町内で感染者が確認された場合、外出を控えることも考えられます。災害時の備えと同様、食料や生活必需品を数日間分は家に備蓄しておきましょう。日頃からもしもの時の準備をしておくよう心がけましょう。



- 📖 家族と連絡を密に取ろう！
- 📖 携帯電話を近くに置いておこう！
- 📖 入院セットや避難セットを常に準備しておこう！

新しいレクリエーション用具が仲間入り！

社会福祉協議会ではレクリエーション用具（室内用）の貸し出しを行っています。この度、4つの新しいレクリエーション用具が入荷しました！子どもから大人までが楽しめて、椅子に座ったままで使用できるレクリエーションです。地域活動に、学校行事に、施設でのレクリエーションに、ぜひご活用ください！

スマイル射的

輪ゴムを使った射的。的は2つあるので、撃ち合いをしたり、得点をつけて競ったりといういろいろな楽しみ方ができます。祭り事やイベントなどにピッタリ。



盤のサイズ：60×60cm

ビッグ将棋

盤・駒が大きく、スポンジ素材のため、とても扱いやすいです。駒に動き方が書いてあり、駒が成るラインもわかるので、初心者でも遊べます。

ボッチャ

元々は、運動能力に障がいがある競技者向けに考案された障がい者スポーツで、全世界で愛好され、パラリンピックの正式種目として採用されています。

赤・青のボールを投げたり、転がしたりして、ジャックボールと呼ばれる目標球にいかに近づけるかを競う競技です。



たいこ相撲

太鼓を叩くようにバチで土俵を叩いて遊ぶ、紙相撲から発展した相撲ゲームです。

●貸出期間

- ・概ね1週間程度

●申込方法

- ・事前にお電話等で空き状況をご確認ください。
- ・来所時に借用申請書をご記入いただきます。

その他、利用可能な用具についてはホームページをご覧くださいか、お電話（2-0685）にてお問い合わせください。

ご寄附 ありがとうございます

令和3年3月26日～令和3年5月27日（受付順・敬称略）

※隠岐の島町社会福祉協議会ではご寄附いただいた方のご意志を尊重し、氏名等を掲載しています。なお、金額は掲載しませんのでご了承ください。

有木 月無いきいきサロン	寄附者氏名	一般寄附	寄附者氏名										住所 寄附者氏名	
			港町 濱中 春子	久見 永海 武也	岬町 甲邊 清隆	郡 菊地 紀子	下西 室山 芳信	岬町 村上 聡	中町 高橋 哲郎	東町 村上 好和	東町 金子 静子	東町 大西 文代		中町 野村伊津子
			末吉	イウコ	由明	イセ子	ミドリ	清	徹	日野ユキ子	上西 貞則	隆秀	茂明	

香典返し寄附

シルバー人材センターから受講者募集のご案内

学童保育補助スタッフ育成講習を開催します！

放課後児童クラブでのお仕事や補助スタッフの仕事内容、子どもの生活や遊びについて演習を交えながら学びます。

- 日 時 7月13日（火）～15日（木）（3日間）10時～16時
- 会 場 隠岐の島町役場 201会議室
- 受講条件 原則として60歳以上の方（令和4年3月31日までに満60歳になる方は可）
シルバー人材センターで会員として就業を希望される方または関心のある方
- 内 容 ・放課後児童クラブのお仕事
・子どもの生活と遊び
・子どもの生活面における対応 等
- 定 員 10名 〈受講無料〉
- 申込期限 6月29日（火）までにお申し込みください。
- お申込・お問合せ 島根県シルバー人材センター連合会隠岐分室
☎3-1691 担当：國生^{こくしょう}



※新型コロナウイルス感染防止対策のため、日程を変更または中止する場合があります。