

— 日弁連ひまわり基金20周年記念 — 令和3年度 地域共生フォーラム

これからの暮らしを考える
成年後見制度のこれまでとこれから



日弁連ひまわり基金20周年記念 地域共生フォーラムを開催

10月29日(金)、誰もが住み慣れた地域で安心した暮らしを送ることができるよう、『成年後見制度』をテーマとしたフォーラムを開催しました。

参加者総数121名に加え、ライブ配信による視聴ビュー数90の聴講をいただき、これからの暮らしのあり方を改めて考え、見つめ直すきっかけになったのではないのでしょうか。

なお、フォーラムの様子は特設サイトから「You Tube」で視聴も可能です。
是非、ご覧ください。

地域共生フォーラム特設サイト…<https://www.tiiki-kyousei.life/>



社協

通信

令和3年度 社協会費のご報告

新型コロナウイルス感染症の影響のなか、社協委員の皆さまをはじめ関係各位の多大なるご協力をいただき、地域の皆さまや企業・団体等、多くの方々から4,841,900円の会費をいただきましたのでご報告いたしますとともに、ご理解とご協力に深く感謝申し上げます。

お寄せいただいた会費は、町の福祉向上のために有効に活用し、会員の皆さまのご期待に応えるべく職員一丸となって地域福祉の推進に努めてまいります。（令和3年11月24日現在）

特別会費 合計額 1,115,000円/企業等96団体・個人15人（順不同・敬称略）

アイランドホテルしまじ	金峰荘	(有)早川電機
株青田建設	株クリーン	半田内科クリニック
(有)赤沼電工	(有)経営パートナー	(有)日野土建
(有)朝日砕石	株コスモ建設コンサルタント 隠岐支店	(有)平井工業
(有)旭電機	(有)互大測量設計	藤野新聞店
(有)あずま家具住建センター	(有)事代丸	株ふせの里
社会福祉法人愛宕会	(有)西郷日石	NPO法人ふるさと工房
(有)安部ガス店	(有)西郷マルキ	社会福祉法人ふれあい五箇
(有)池田材木店	(有)酒井材木店	株前川商会
イコール(株)	酒井歯科医院	(有)マスタ
(有)石橋工務所	山陰ヤクルト販売(株)隠岐営業所	株森確設備
井奥電気保安管理事務所	サンテラス(株)	(有)山崎建設
一颯	(有)三友建設	(有)山本自動車
(有)井本商店 L&M	島根県断酒新生会隠岐支部	(有)ユーショップさかもと
宇野内科医院	島根県農業協同組合 隠岐地区本部	祐生水産(有)
株隠岐ガス	ゼンコウ隠岐店	(有)吉田建設
(有)オキカン	社会福祉法人惣倉の杜	(有)ライフランド
隠岐汽船(株)	太平ビルサービス(株)隠岐営業所	社会福祉法人わかば
(有)隠岐産機	株太陽建設コンサルタント	株渡辺工務店
株隠岐三協サッシセンター	(有)太陽車輛	その他1団体
(有)隠岐車輛	高梨医院	
隠岐酒造(株)	株タキモト建設	池田高世偉
株隠岐商事	株竹田組	池田 幸雄
(有)おき精肉店	ダスキン隠岐店	石橋 史子
(有)隠岐第一商事	中国電力ネットワーク(株)隠岐ネットワークセンター	大庭 孝久
(有)隠岐中酪	株中電工	堤 章
隠岐の島町商工会	(有)柘植文具	出川 博康
隠岐の島町母子寡婦福祉連合会	つつみデンタルクリニック	中林 眞
隠岐の島町老人クラブ連合会	天神原印刷所	野津 浩一
株カーテックス一畑 隠岐店	徳畑建設(株)	広江 和彦
合同会社かえで	(有)中田石油店	村上 静夫
(有)笠岡商店	株日本海技術コンサルタンツ 隠岐支社	村上 勝
勝部表装(有)	(有)日本海商事	吉田 輝美
(有)門脇工務店	株野村水道工業所	吉田 義隆
(有)門脇自動車整備工場	社会福祉法人博愛	和田 伸
株金田建設	(有)服部	その他1名
(有)菊栄漁業	(有)花岡組	
漁業協同組合 J F しまね西郷支所	(有)早川石油	

協力会費 合計額 312,000円/個人104人

(順不同・敬称略)

赤沼 幸雄	河北 尚夫	高梨 康二	野津 千秋	前釜 安孝	山根 淳
秋庭 肇	齋賀真由美	高村 絹代	野津 千春	松下耕太郎	山根久美子
池本 茂子	齋藤 和幸	竹本 久	橋本 賢一	松田 照美	要戸 正己
井崎里恵子	齋藤 徳子	田中 延代	橋本 博志	眞野 輝久	横田 康
石田 傑	齋藤 三善	田中 文男	橋本 三枝	眞野 秀雄	吉田 運一
石田 寛弥	作田 文孝	田中 義人	濱田 勉	三河 鈴子	吉田 恵子
井上 朋張	佐々木正造	谷村千恵子	原 秀人	村上 和久	吉田 隆
宇野 慎一	佐々木千明	堤 文子	春木 節子	村上 克樹	吉見 一八
大戸 忠志	佐々木幸子	常角 敏	半田恵美子	村上 常和	若林 富治
大西みどり	佐々木芳友	手嶋日登美	平山 明	村上 富夫	社協職員
大西 洋二	佐藤 利昭	鳥井 登	藤岡 鈴香	村上 信孝	その他1名
奥谷 成利	仕立ひろみ	中川八重子	藤田 司	村上三三郎	
恩田 功二	新 珠乃	中谷清一郎	藤田 元春	村上 義人	
角脇 一夫	須藤 憲次	中前よし子	藤野 一	村上利恵子	
金井 和昭	須藤 富江	仲山 秋子	藤野 好弘	村田 正弘	
金井 宗次	砂本 進	西 典子	船田 英勝	森脇 祥一	
金坂 賢一	是津 忠男	西村万里子	邊田 肇	山下 康弘	

一般会費 合計額 3,414,900円/4,038世帯 (地区別の金額はホームページをご覧ください。)**社協・民児協連絡会議のご報告**

民生児童委員・主任児童委員さんと役場・社協の職員による連絡会を開催しました。

町福祉事務所 木村武司係長より生活保護の状況についてのご説明をしていただきました。

また、社協からは事業の紹介や民生児童委員の関わりがあった事例紹介を行いました。

**福祉職員研修会を開催します**

期 日：令和4年1月14日(金)

開催方法：オンライン形式 (Zoom)

時 間：14:00 ~ 16:00

対 象：町内福祉サービス事業所等に勤務しておられる方等

参 加 料：無料

内 容：

「安心して働ける職場づくり・職場への定着支援に向けた取り組み」**講 師：社会福祉法人雲南ひまわり福祉会**

(日本でいちばん大切にしたい会社大賞「実行委員会特別賞」受賞)

事務局長 田本 武士 氏

統括施設長 松林 哲也 氏

申込方法：

町内福祉サービス事業所宛てに文書にてご案内いたします。

新型コロナウイルスの感染状況等により、開催を延期または中止する場合がございますのでご了承ください。

お問い合わせ先 総務係 ☎2-0685 (担当：大田・山西)



被表彰者のご紹介

(順不同・敬称略)

中央共同募金会会長表彰

・岡田 豪 (中町)

島根県社会福祉協議会会長表彰

・濱見 美代子 (港町)

島根県共同募金会会長表彰

・馬場 貞義 (下西)

・齋賀 要 (代)

社会福祉協議会へのご寄附は、 税額控除が受けられます

寄附受付の際に発行する領収書は、控除を受けるための申告に必要です。

税額控除を受ける場合は、別途証明書が必要になる場合があります。

●所得税と住民税どちらからも
控除を希望する方



税務署に所得税の確定申告をしてください。

●住民税のみの控除を希望する方



役場に住民税申告書を提出してください。

【控除金額の例】

■年収500万円の世帯における減税額

寄附額	1万円	5万円	10万円
所得控除	800円	4,800円	9,800円
税額控除	3,200円	19,200円	39,200円

介護職員による講座を中学校で開催しています

町内では過疎化高齢化が進む中、高齢者世帯や一人暮らし世帯が増え、高齢者福祉サービスのニーズが高まる一方、サービスを提供する施設等の人材が慢性的に不足しています。

このような中、昨年度より中学生を対象として「福祉の心」を育む学習と共に介護の仕事の意義や魅力を伝えることを目的として、高齢者介護福祉施設の職員による出前講座を町内の中学校で開催しています。

町内の高齢者を取り巻く現状・課題、高齢者の特性や介護福祉サービス等についての説明。また、高齢者の尊厳や生活を支えることの大切さや、そうした考え方をもとに実践される介護の仕事の意義や魅力について、実際に日々第一線で活躍されている職員の方々の生の声で伝えていただきました。



西郷南中学校



西郷中学校



五箇中学校



都万中学校

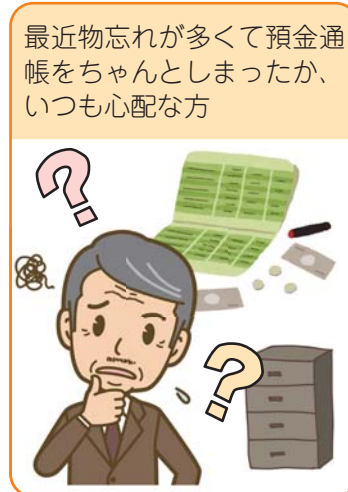
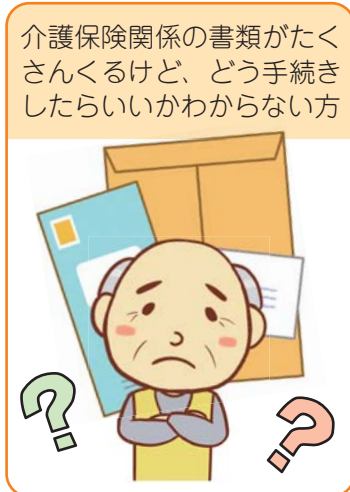
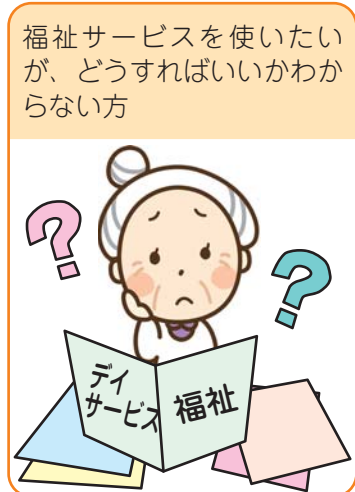
くらしのあんしん 日常生活自立支援事業

がお手伝いします。

Q. どんな人が利用できるの？

自分ひとりで契約などの判断をすることが不安な方
やお金の管理に困っている方などが利用できます。

例えば… 認知症、知的障がい、精神障がいなどで、判断に不安のある方が対象となります。



Q. どんなサービスなの？

専門員と生活支援員が、定期的な訪問を行い、相談援助や見守りを行います。また、福祉サービスの利用申し込みや生活費の出し入れ、支払いの代行、通帳や重要書類の預かりなどのお手伝いをします。

サービスは有料（生活保護世帯は無料）ですが、相談は無料です。



… 専門員の役割 …

困りごとや悩みごとについて、常勤の社会福祉士が相談に応じます。そして、ご本人の希望をもとに、サービスの計画を立てます。

… 生活支援員の役割 …

サービスの計画にそって定期的に訪問を行い、生活費の出し入れや、公共料金等各種の支払いなどを代行します。

生活支援員さん募集中

「日常生活自立支援事業」にご協力いただける方を募集しています。生活に不安のある方をお手伝いするお仕事です。

●生活支援員の仕事内容・・・

- (1) 福祉サービスの利用援助…相談や情報提供、手続きなどを行います。
- (2) 日常的な金銭管理のお手伝い…生活費の払い戻しや預け入れ、公共料金、利用料などの支払いを行います。

※概ね月1回～週1回、1回1～2時間程度のお仕事です。

●生活支援員になるには・・・ 報酬は・・・

所定の研修を受けていただき、社会福祉協議会の職員として活動していただきます。

報酬…1時間あたり900円+交通費(20円/km)

【問い合わせ先】 隠岐の島町社会福祉協議会

専用電話 2-6377 専用アドレス nichijou@oki-fukushi.net

シルバー人材センター

Q&A よくある質問にお答えします



Q1. 何歳から入会できますか？

A. 当年度60歳を迎えられる方から入会できます。

Q2. 講習を受けないと会員になれませんか？

A. いいえ。
60歳以上の健康で働く意欲のある方なら会員になれます。

Q3. 健康な方とは、どういう人ですか？

A. 仕事を行うのに支障がない状態の方です。

Q4. 会員にならないと仕事はできませんか？

A. 会員登録が必要です。
シルバー人材センターは登録制により運営されています。

Q5. 会員になれば、定期的に仕事はありますか？

A. 定期的な就業は保証できません。
仕事の依頼がない期間（時季等）もあります。

Q6. 配分金とは何ですか？

A. 仕事に対する報酬のことを「配分金」といいます。配分金は、シルバー人材センターから支払います。

Q7. 配分金を得ても年金は受け取れますか？

A. 受け取れます。
ただし、配分金は雑所得となるため、確定申告が必要になる場合があります。

Q8. 仕事を依頼したらすぐに対応してもらえますか？

A. 天候や時季により、お待ちいただくことがあります。詳しくはご相談ください。

Q9. どのような仕事をお願いできますか？

A. 庭木の剪定や草刈り、草取り、屋内掃除・模様替え・衣替え、その他に代筆/宛名書き等を行っています。
詳しくは、「隠岐の島町シルバー人材センター」のホームページをご覧ください。
<https://www.oki-fukushi.net/oki-sjc/receive.html>

Q10. 島外在住ですが、仕事をお願いできますか？

A. 現在のところ、墓掃除はお受けしています。

Q11. 空き家の仕事をお願いできますか？

A. 空き家は対象外です。

Q12. 畑仕事（草刈りや荒おこし、収穫等）はお願いできますか？

A. 農作業は対象外です。

Q13. 利用料金の支払いは、いつしますか？

A. 請求書が届きますので、指定金融機関へお支払い願います。

Q14. 利用料金の内訳はどうなっていますか？

A. 会員への配分金、材料費、事務費（10%）です。

Q15. ゴミ捨てはできますか？

A. できません。
「貨物自動車運送事業法」により、対象外になっています。

Q16. 仕事中は、立ち会いが必要ですか？

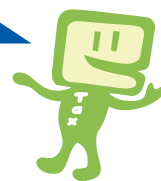
A. 原則、立ち会いをお願いしています。
墓掃除は立ち会い不要です。

発注相談・入会相談なども、お気軽にご連絡ください。

隠岐の島町シルバー人材センター ☎3-1533（担当：松林／築谷）

西郷税務署からのお知らせ

＜給与や年金収入の方へ＞
確定申告は、スマートフォンで！



STEP1 国税庁ホームページへアクセス

推奨ブラウザ

iPhoneの方

Androidの方



Safari



Google Chrome

確定申告



確定申告書等作成コーナー
にアクセス

確定申告書等作成コーナー



STEP2 送信方法を選択

① ID・パスワード方式 又は ② マイナンバーカード方式

※① ID・パスワード方式については確定申告前に税務署にてID・パスワードを取得してください。

STEP3 金額などを入力

STEP4 送信

収入の入力



給与所得の源泉徴収票
などを入力

控除の入力



医療費やふるさと納税の
領収書などを入力



e-Taxで送信

スマホのカメラで自動入力（給与所得の源泉徴収票）



カメラを起動して
源泉徴収票を撮影



内容を確認



読取内容を自動入力

NEW !!

※ ご不明な点がございましたら、お気軽にお電話ください。

お問い合わせ先：西郷税務署（調査部門） ☎ 2-0378（直通）

